

TRAIN

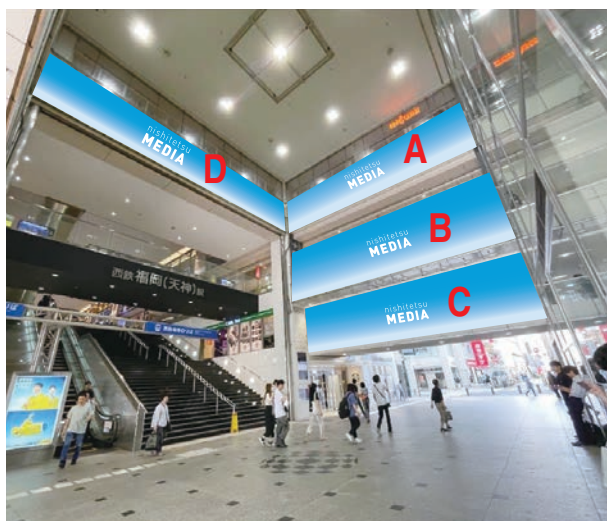
[福岡(天神)駅]

ソラリアステージメディア

ステージシート&フラッグ

掲出期間

14日間



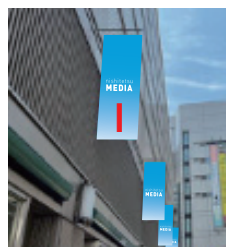
ソラリアステージ広場



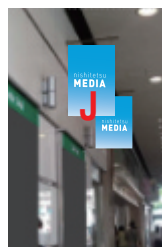
北口コンコースブリッジ下



2Fコンコース通路上フラッグ



ソラリアステージビル
西側外壁フラッグ



ソラリアステージビル
南側外壁フラッグ



西口壁面シート

商品名	掲出内容	掲出期間	掲出料 ※製作・取付・撤去費含む。
ステージシート&フラッグ	A/B/C/D/E/F/G/H/I/J/K	14日間	8,200,000
ステージシート	A/B/C/D/E/F/G/K		7,100,000

※表示金額:税抜き(単位=円)

備考

◎切替日:毎週月曜日

・クライアントに関しては福岡市の確認が必要となります。事前にお問合せください。

・掲出にあたり西日本鉄道株式会社及び福岡市のデザイン審査があります。

・5週間前までにご提出ください。

・入稿は、掲出開始日の3週間前までに完全データにてお願いします。

・製作スケジュールは事前にご相談ください。

・決定申込みの為、受付後のキャンセル、期間の変更は不可とさせていただきます。

・東口ツインシートは、下辺から900mmの箇所に段差があるため広告シートをカットした上、施工いたします。デザインにご注意ください。

東口ツインシート(E・F)

福岡(天神)駅の北口改札を出て、幹線道路の渡辺通りへ向かう人々への訴求が可能で、ステージ広場東側・壁面を使った2面セットの媒体です。

ステージ広場通行者だけでなく渡辺通りの利用者にも訴求できます。

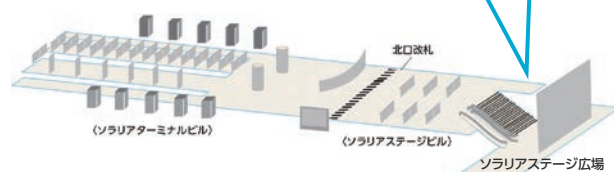
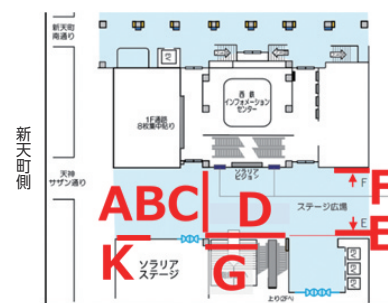


東口ツインシート

掲出期間	サイズ タテ×ヨコ(mm)	面数	広告料計	広告掲出料	製作・取付・撤去費
7日間	上部3,900 × 2,115	2面	2,000,000	800,000	1,200,000
14日間	下部2,790 × 2,720		2,400,000	1,200,000	

※表示金額:税抜き(単位=円)

掲出位置 ソラリアステージ広場



ソラリアステージ広場

データ
入稿
3週間前
デザイン
審査