

SOLARIA VISION

[ソラリアビジョン]

九州最大の市場である、福岡の中心・天神地区。
そのど真ん中に位置するソラリアビジョンは、
美しく迫力あるハイビジョン映像で、天神来街者へのインパクト大のメディアです。

①外壁ビジョン

天神のど真ん中、大通りに面する大画面。ツインビル、大丸・エルガーラ、市庁舎前広場付近の通行者に強く訴えかけます。

290インチ 5.8×4.4m LED(10mmピッチ)
ソリアターミナルビル渡辺通り側壁面
4:3(16:9素材のため上下に黒)



②SOLARIA DAIGAMEN(ステージ広場ビジョン)

福岡の待ち合わせスペース「大画面前」として知られるソリアステージ広場のステージ広場ビジョンがタテ9m×ヨコ8mの超大型ビジョンに生まれ変わりました。

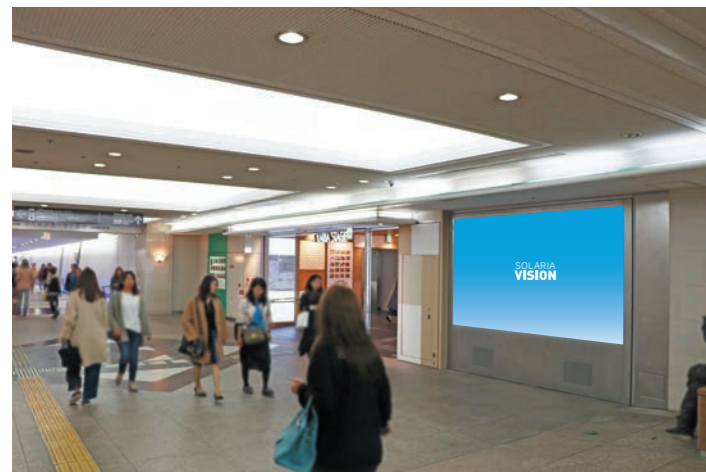
8×9m LED(3.9mmピッチ)
西鉄福岡(天神)駅北口階段正面広場壁面
16:18



③きらめき通り地下ビジョン

天神地下街や、岩田屋、福岡三越、ソリアプラザなどを結ぶ地下連絡拠点として、にぎわう場所に位置します。

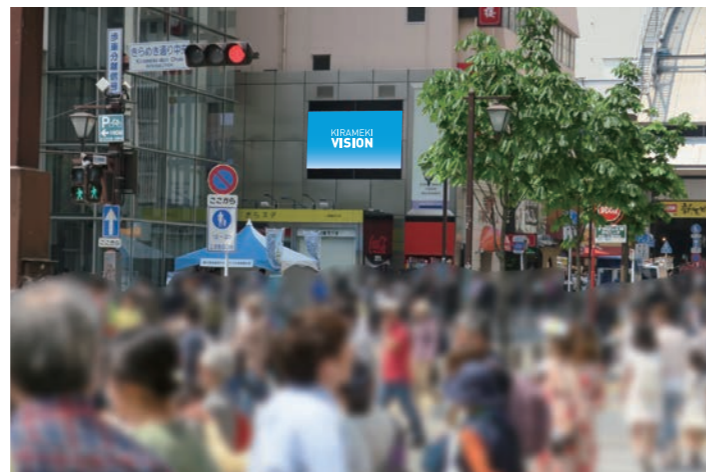
138インチ 3.0×1.7m 液晶(104万画素)
きらめき通り地下連絡通路内広場壁面
16:9



④きらめきビジョン

岩田屋新館1階エントランスに設置の大型ビジョンです。

175インチ 3.9×2.3m LED(10mmピッチ)
岩田屋新館前きらめき広場壁面
16:9



CMスポット料金

15秒CM 4回/時/基 1日48回/基 ※表示金額=税抜き(単位=円)

放映期間	放映料金	保証総回数
1週間	400,000	1,344回/4基
2週間	670,000	2,688回/4基
4週間	940,000	5,376回/4基
8週間	1,800,000	10,752回/4基
13週間	2,160,000	17,472回/4基
26週間	4,200,000	34,944回/4基
52週間	7,200,000	69,888回/4基

ソラリアビジョン入稿形式

【動画】

- ・ファイル形式：MP4(H.264)、wmvなど
- ・解像度：1,920×1,080pixel
- ・ビットレート・フレームモード：15Mbps(CBR) ドロップ、ノンドロップいずれも可
- ・フレームレート：30fps ・音声形式：動画ファイル形式に準拠した音声コーデック

【静止画】

- ・ファイル形式：JPEG(RGB)
- ・解像度：1920×1080pixel

切替日 毎週月曜日
放映時間 8:00~21:00(1日13時間)
CM秒数 15秒が基本(30秒の場合は放映回数が半分)
素材入稿 動画ファイルの完パケを放映開始日の7営業日前までに

※放映にあたり内容審査がございます。(きらめきビジョンのみ放映規程が一部異なります。お問い合わせ下さい。)

※契約期間内の総放映回数をもって保証回数とさせていただきます。 ※ソラリアビジョンは、各ビジョンや1日当たりの回数が均等でない場合がございます。

※放映期間中であっても業務上の支障、緊急事態宣言発令、その他やむをえない事由が生じた場合は、放映を中止する場合があります。この場合、放映中止時間相当分の代替放映で補うことをもって正規放映とさせていただきます。(期間中に放映できない場合は個別に協議させていただきます。)

●上記以外での放映をご希望の場合はお問い合わせ下さい。

※2025年4月からレギュレーションが変更になっております。詳細は事前にお問い合わせ下さい。

スペック

	外壁ビジョン	SOLARIA DAIGAMEN	きらめき通り地下ビジョン	きらめきビジョン
仕様	LED	LED	液晶	LED
画面サイズ(アスペクト比)	5.8×4.4m(4:3)	8×9m(16:18)	3.0×1.7m(16:9)	3.9×2.3m(16:9)
インチ数	290インチ	約365インチ×縦2段	138インチ	175インチ
輝度	5000カンデラ	900カンデラ	700カンデラ	5000カンデラ
画素数	10mmピッチ	3.9mmピッチ	104万画素	10mmピッチ
音響設置	画面下部左右 ステレオ	画面上部左右 ステレオ	画面下部左右 ステレオ	画面上部左右 ステレオ
システム	デジタル	デジタル	デジタル	デジタル

